



Association pour la recherche et le développement  
de l'accompagnement biographique  
en France

## PROCHAIN SÉMINAIRE PUBLIC:

# « CHANGEONS NOS HABITUDES ! »

15/16/17 novembre 2019

IME Seguin, 2, place St Anne, 69003 Lyon

**Newsletter N°6  
Juillet 2019**



A.M Génin, *Filamants*

**« Esprit victorieux,  
Enflamme les âmes  
Brûle l'égoïsme  
Allume la compassion  
Afin que l'altruisme  
Courant de vie  
De l'humanité  
Soit la source  
Du renouveau  
De l'esprit. »**

*R. Steiner*

**Méditation  
de la saison**

-----  
**Activités à venir**

-----  
**Comptes-rendus**

-----  
**Nouvelles du CA**

-----  
**Entretien avec un  
praticien**

-----  
**Stages et Ateliers**

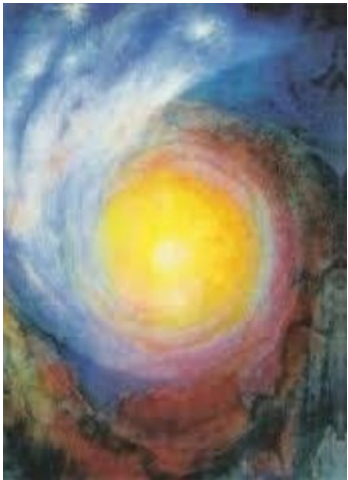
**Lectures**



Association pour la recherche et le développement  
de l'accompagnement biographique  
en France

Bienvenue à ceux qui nous rejoignent!

Vous avez été nombreux lors du salon Primevère à nous laisser vos coordonnées afin de recevoir des nouvelles de l'association. Nous nous réjouissons de partager avec vous les informations liées aux activités de Art du Je. Vous trouverez dans cette newsletter les dates des prochains séminaires publics, des éléments sur la vie de l'association ainsi que des conseils de lectures.



## **Séminaire d'automne**

# **« CHANGEONS NOS HABITUDES »**

**Stage proposé par ART DU JE, animé par Toinon Folqué,  
Romain Wargnier, Viviane Olbregt**

**Les 15, 16 et 17 novembre 2019 à Lyon**

Au cours de notre existence, les événements de la vie nous placent souvent face à des situations où nous nous sentons bloqués, enfermés dans ce que nous sommes, sans parvenir à le dépasser.

Lors de ce week-end nous nous approcherons de ces limitations, en nous penchant sur certains moments clés de notre biographie.

Nous tenterons alors de trouver, par notre propre créativité, un moyen d'aller de l'avant, de faire advenir du nouveau, concrètement, dans notre vie. Loin de détruire ce qui nous enfermait alors, les prisons d'hier dévoileront peut-être les horizons de demain...

Lieu : IME Seguin, 2 place sainte Anne, 69003 Lyon ( 10mn à pied de la gare Part-Dieu)  
Coût : 170 euros (réduction pour les étudiants, personnes sans ressource ou en recherche d'emploi)

Renseignements et inscriptions au 06 64 11 18 00 ou par mail : [biographie@art-du-je.fr](mailto:biographie@art-du-je.fr)

*Toinon Folqué : Accompagnante biographique formée à la Saluto, eurythmiste, présidente de l'association Art du JE*

*Romain Wargnier : Accompagnant biographique, formateur en pédagogie Waldorf-Steiner, enseignant.*



Association pour la recherche et le développement  
de l'accompagnement biographique  
en France

**Art du JE se déplace à Dunkerque pour animer un séminaire!  
Les 12 et 13 octobre 2019**

## « LA MÉTAMORPHOSE DE LA COLÈRE »

Ou: **La colère, une force d'éveil à soi-même**

Lors de cet atelier, nous chercherons à percevoir, au travers de nos propres biographies comment naissent les situations de crises, comment nous nous saisissons de ces expériences, quelle énergie ou dynamique nouvelle cherchent à se manifester?

*Informations pratiques*, contacter Art du JE

Ce stage s'adresse à tous.

## Art du JE propose une nouvelle formation de base à la **SALUTO**

*Animé par son fondateur le Dr G. LEMONDE avec T. FOLQUÉ*

*A Lyon, 2 place Ste Anne, 69003 (10mn à pied de la gare Part Dieu)*

Les 30.11—1.12.2019, 18 et 19 janvier 2020, 7 et 8 mars 2020, 16 et 17 mai 2020

La formation de base est ouverte à tous

Prérequis: un intérêt pour le sujet et 18 ans révolu.

Renseignement et inscription sur le site <https://saluto.fr/>

**« Accueillir les intentions de l'avenir, les causes de ce que nous vivons se trouvent devant nous ... »**





Association pour la recherche et le développement  
de l'accompagnement biographique  
en France

## **INTERVISIONS 2019/20**

Dans le cadre de la formation continue et dans un souhait de partage d'expériences nous poursuivons la mise en place de séances d'intervision ouvertes à tous les praticiens à l'accompagnement biographique. Ces journées d'intervisions sont gratuites pour les membres de l'association.

Elles ont lieu, pour l'instant à Lyon. Mais il est possible, selon les besoins de les organiser dans d'autres régions francophones. Pour cela nous vous invitons à nous contacter ( tel: 06 64 11 18 00)

## **INFO DU CA**

Le CA de l'association revient vers vous suite au débat organisé juste après l'Assemblée générale, concernant le rôle de l'association, de débat pour lequel nous avons sollicité vos avis.

Nous remercions d'abord chaleureusement les membres présents lors du débat, ainsi que ceux qui, absents, nous ont communiqué leur point de vue.

Art du Je tient donc à réaffirmer son positionnement originel. L'association a pour but de soutenir le développement et la recherche dans le domaine biographique. A ce titre, elle ouvre un espace au sein duquel les courants les plus divers peuvent se rencontrer. Elle se propose ainsi d'être pour chacun, quel que soit le stade de formation ou de recherche où il se trouve, un moyen d'élargir son approche de l'accompagnement et son propre travail biographique. L'association est donc toujours en quête de diversité.

Nous tenons à réaffirmer que Art du Je n'a pas vocation à garantir l'activité des praticiens ni la qualité de leur travail, qualité dont seuls eux-mêmes et les centres de formations sont responsables.



Association pour la recherche et le développement  
de l'accompagnement biographique  
en France

## Regard sur un praticien



Il y a maintenant 9 ans que je pratique l'accompagnement biographique, en séances individuelles et en ateliers. J'ai rencontré l'Antroposophie il y a plus de 30 ans et j'ai œuvré de nombreuses années en tant que responsable administrative et membre du comité de l'Ecole Steiner de Lausanne.

J'ai toujours ressenti profondément le sacré de l'existence et tente à chaque rencontre de me lier à l'Être de l'autre, au-delà de l'apparence. Je pense que rien n'est laissé au hasard, que la Vie fait preuve d'une intelligence et d'une persévérance extraordinaires pour nous amener à manifester qui nous sommes en essence. Le guide infallible est pour moi la Joie, celle qui vient du centre de soi, comme un appel. C'est sur ce chemin de retrouvailles que je tente d'accompagner les êtres qui viennent à moi.

L'image qui, pour moi, caractérise le cours de la vie hu-

maine :

Un cours d'eau: comme lui, nous traversons au cours de notre existence des paysages variés : de vastes espaces lumineux ou des forêts profondes voire effrayantes. Le cours de notre vie est parfois paisible, parfois tumultueux. Il nous arrive de devoir suivre un chemin rigoureux tracé pour nous avant de nous insurger et de déployer une force mystérieuse pour retrouver la liberté de serpenter tranquillement au milieu de tendres pâturages jusqu'au moment de retourner dans l'infini du temps, comme le cours d'eau se jette dans l'océan et perd, dit-on, son identité.... Mais sans chacune des milliards de gouttes d'eau, l'océan ne serait pas océan....



**Christine Racine Cornuz**

Contact: [chris@etre-sa-vie.ch](mailto:chris@etre-sa-vie.ch)

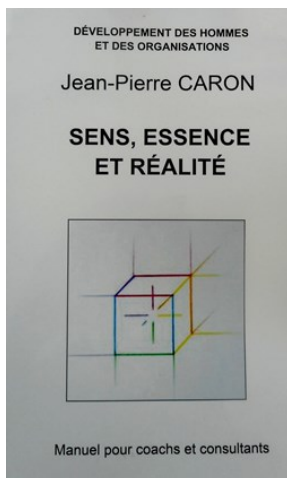


Site web: [www.etre-sa-vie.ch](http://www.etre-sa-vie.ch)

Profil de [Christine Racine Cornuz](#)

Page de [être sa vie](#)

### CONSEIL DE LECTURE:



Cette approche s'inspire des recherches et surtout de la pratique du consultant hollandais Bernard Lievegoed (1905 - 1992), pionnier de la *pédagogie sociale*, pratiquée désormais par une centaine de consultants dans le monde – et dont on découvre encore aujourd'hui la profondeur. À l'heure où l'on parle de management « de type start up » et de management « command and control » à dépasser, il peut fournir une contribution utile pour l'avenir des entreprises (ou organisations) ... mais aussi des individus !

**Chacun peut se développer dans l'organisation intégrée !**



Jean-Pierre Caron est diplômé d'HEC, membre de l'Association for Social Development-ASD, et coach d'organisation depuis 30 ans.

66€

ISBN 978-2-9545054-4-2



Pour commander le livre, s'adresser à:

J.P CARON,

21 rue A. Joly

78360 Montesson

mail: [jpcaron@infonie.fr](mailto:jpcaron@infonie.fr)

tel: 06 63 77 05 41



Association pour la recherche et le développement  
de l'accompagnement biographique  
en France

## ACTIVITES DES PRATICIENS

### INVITATION POUR LE STAGE FÉERIQUE: « SUR LE CHEMIN DE LA VIE » AVEC ACTIVITÉS ARTISTIQUES AUTOUR DU



**CONTE INITIATIQUE « *La Boule de Cristal* » de Grimm**  
**Dessin, peinture, modelage, mouvements**  
**avec Annemarie Heintz (potière, art thérapeute)**  
**et son écho en biographie**  
**avec Mathé LELIEVRE, thérapeute en accompagnement biographique**

**du 19 au 24 juillet de 10h à 16h**

Minimum 4 participants, Maximum 12 participants.  
Participation : 250€ (possibilité d'une caisse de solidarité)

Pour plus de renseignements veuillez vous adresser à  
Annemarie: [annemarieheintz@gmail.com](mailto:annemarieheintz@gmail.com) 04 86 65 26 10  
ou Mathé: [marie-lelievre@orange.fr](mailto:marie-lelievre@orange.fr) 06 86 41 94 66

## BIOGRAPHIE ET SALUTO

### **Toinon FOLQUÉ** propose un ATELIER à Chatou **LA NAISSANCE, une résonance biographique**

Cet atelier propose de regarder comment se manifestent les particularités de notre naissance par le contexte, les éléments objectifs, concrets, qu'il faut regarder comme le décor de la pièce que nous sommes invités à jouer. Il est fait de ressources et de défis à relever. Explorer ce moment important nous met en lien avec les enjeux actuels de notre vie, nous aidant ainsi à accueillir aujourd'hui les événements porteurs de ressources à venir.

**Date :** Vendredi 20 septembre 2019 de 8h30 à 12h30

**Lieu :** 4 allée des Avocettes 78400 Chatou

**Prix :** 60€

Inscription par mail : : [tfolquebiographie@gmail.com](mailto:tfolquebiographie@gmail.com)